



E d b b u d h u
 u a h .D U m a u d
 E d b u u , d b m E d b b
 u , h u d u d , d
 D e , d E u m E u m
 u d , d u u h u
 G u b h a b . e h S h u u
 d I u U d S a G u u
 S (U S G S) u h u
 h u . 5 0 0 . 0 0 0 m b a E d b b ,
 J d . 1 0 0 S h d u a h .
 b h E d b b d u u
 h u u h h d d
 , a d h d
 S h e d u h u
 G d b u u u u u u
 m d d . E h u
 b a h , d a d m
 B e h u m Z u b ,
 G b u d u u h d , u m
 u m L b u a b u d . D
 h u h d h
 u u h G b u d h d
 d m h u d a h
 u (0 - 3 . 0 0 0 0 _ m) 1 0 1 . D

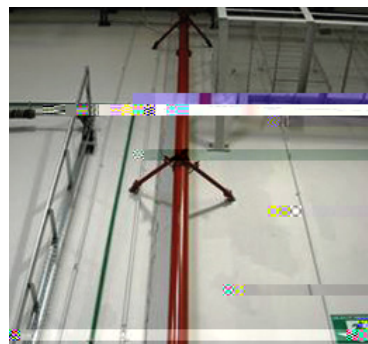
NOTFALLPLANUNG FÜR ERDBEBEN

Der Schlüssel zur Schadenminimierung ist eine geeignete Vorbereitung auf ein mögliches Erdbeben.

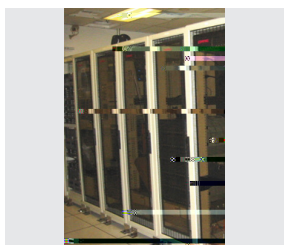
F... B... E... u... d... u... m... d... :
■ E... □ S... u... m... d... h... □ h...



Am B... F... m... h...



S... -S... u... m... E... b... h... u...



Am B... S...



A... b... b... F... u... B... h... □... E... b... b... -S... h... h... □... d... G... u...

